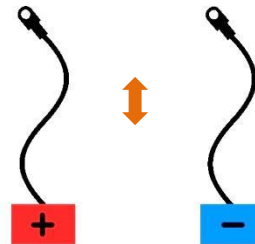
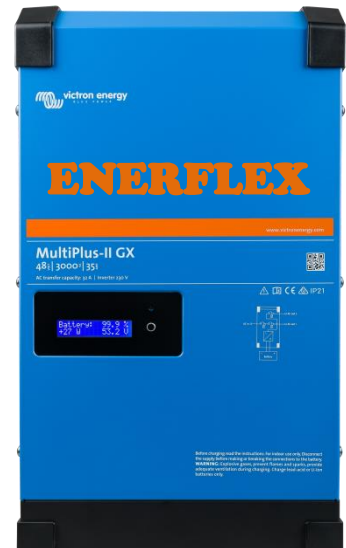
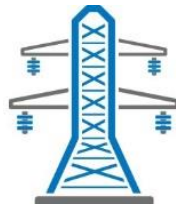


ENERFLEX

Modell 1MPII5GX

Mit führender Technologie von



- MURATA
- CEGASA
- BMZ
- BYD
- LG CHEM
- PB
- ...und viele mehr

1-phasiges Energiespeicher Komplettset mit voller Notstromfähigkeit

- Echte vorkonfigurierte Plug and Play Anlage – Vorkonfiguriert – Einhängen – Anklemmen – Einschalten
- Einfachste und schnelle Montage durch eine Person möglich
- Phasenkompensation
- Unterbrechungsfreie 1-phasige Stromversorgung bei Netzausfall
USV ≤ 20 ms Umschaltzeit mit maximaler Überlastfähigkeit
- Mit vielen verschiedenen Speichertypen kompatibel
- Flexible PV--AC-Kopplung, auch in Kombination möglich, zur Nachrüstung von Altanlagen und in Kombination mit neuen PV-Anlagen, jederzeit erweiterbar
- Inklusive Batterieanschlusskabel 2 x 2 m und Energy Meter Set
- Bestes Verhältnis bei Preis / AC-Leistung und Preis
- Nulleinspeisung für 100% Eigenverbrauch des PV-Stroms möglich
- Peakshaving zur Reduktion des maximalen Leistungsbezugs möglich

NA-Schutz integriert

TOR D4 und

VDE-AR-N 4105

zertifiziert



Technische Daten

Leistung AC netzparallel

Notstromfunktion

Leistung im Notstromfall

Netzumschaltung

Speicher

Speicherkapazität

Garantie

Anlagenmanagement

Datenlogging

Systemwirkungsgrad

Wechselrichtertyp

1-phasig, AC-Ausgang 5 kVA permanent 230 V 50 Hz

Unterbrechungsfrei (≤ 20 ms Umschaltzeit); volle Insel- / Off Grid-Fähigkeit

1-phasig, volle Wechselrichterleistung, kurzfristig bis 9,0 kW überlastfähig

Zertifizierter NA-Schutz nach VDE-AR-N 4105 und TOR D4 (2016, V.2.3) integriert

Frei wählbar nach Victron-Kompatibilitätsliste, andere Speicher auf Anfrage

Die Größe des Speichers ist frei wählbar, es sollten jedoch die

Speichermindestauslegung beachtet werden

Die Garantiezeit von Victron Energy beträgt 5 Jahre und sind unter folgenden Link nachzulesen:

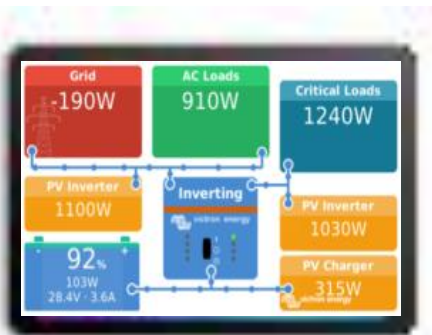
https://www.victronenergy.com/upload/documents/20150209_Warranty_final_en.pdf

GX Display am Wechselrichter zur Darstellung der wichtigsten Leistungsdaten sowie über Webserver, App und/oder Webportal inkl. Auswertungsmöglichkeit und Fernwartung möglich

Online im Webportal

90 - 96% abhängig vom Betriebszustand

Victron MultiPlus-II 48/5000/70-50 GX



Visualisierung und Bedienung zusätzlich per Tablet, Portal und APP

Optionale Erweiterungen

- 3-phasig 15 kVA AC-Ausgangsleistung 230 / 400 V / 50 Hz oder 240 V / 60 Hz erweiterbar in Stufen auf 90 kVA AC Out 230 / 400 V / 50 Hz durch Parallelschaltung weiterer Geräte jeweils mit doppelter Überlastfähigkeit im Off-Grid-Betrieb
- Erweiterung Speicherkapazität entsprechend den jeweiligen Herstellerangaben
- Zweiter AC-Eingang für zusätzlichen Anschluss eines Motorgenerators mit automatischer Umschaltung
- Smart1 Energiemanagementzentrale für herausragende Zusatzregelungen zur Optimierung des Eigenverbrauchs, stufenlose Heizstab- oder E-Fahrzeug Ladesteuerung und Einbindung Sensoren
- AC-Thor Energiemanagement für stufenlose Heizstabregelung und E-Auto Ladesteuerung (Keba)

Einzigartige Flexibilität bei Leistung, Zusatzfunktionen und Speicherkapazität

Preise und Details für optionale Erweiterungen und Sonderanlagen auf Anfrage

Erweiterung der AC-Ausgangsleistung erfordert auch eine passende Speichergröße dazu Speichermindestanforderung beachten. Wenn ein Notstromaggregat angeschlossen werden soll wird ein zweiter AC-Eingang benötigt den ein Quattro besitzt. Abbildung auf Vorderseite zeigt Modell3MPII3 mit eingebautem Notumschalter

Ihr ENERFLEX - Fachhändler